

## LWL-Anschlusskabel • optische Verbindungen • LWL-Komponenten

• OptoCom GmbH • Dieselstr. 1 a • 39576 Hansestadt Stendal • Tel. 0 39 31 / 41 06 46 • Fax 0 39 31 / 41 06 48  
• www.optocom-sdl.de • www.lwl-24.de • e-Mail info@optocom-sdl.de

### Montagebeispiel einer **OptoCom**-Spleißbox

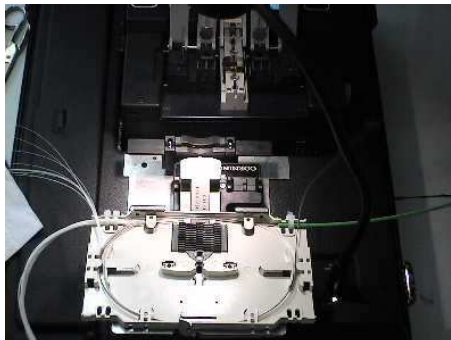
Die Verwendung von ausziehbaren Spleißboxen bietet eine Reihe von entscheidenden Vorteilen, bspw. größere Montagefreundlichkeit und Zeitersparnis.

Einige Bilder sollen dies verdeutlichen.

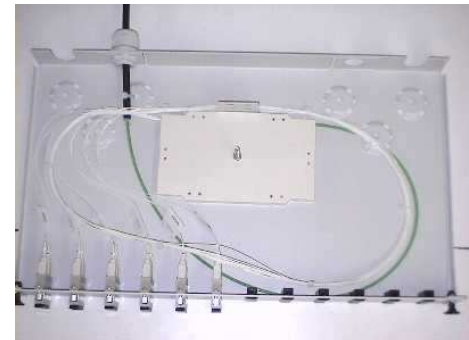


Die werkzeuglos entnehmbare Schublade ist zum Spleißen vorbereitet. Die Kupplungen sind montiert, die Faserpigtails abgesetzt, nummeriert und in

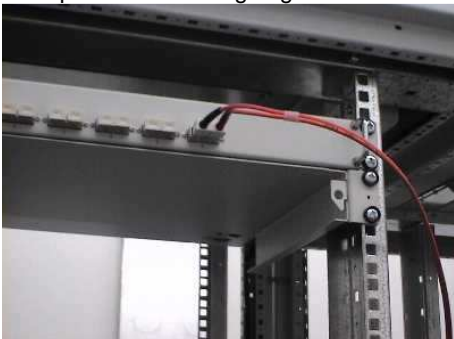
der Spleißkassette abgelegt.



Spleißen



Fertig gespleißte Schublade. Ankommendes Kabel (links oben) ist mittels Verschraubung und Kabelbinder fest mit der Schublade verbunden.



Gehäuse wird unabhängig von der Schublade an der 19"-Ebene befestigt.



Fertig gespleißte Schublade wird in das vorher montierte Gehäuse eingehängt.



Die so eingehängte Schublade kann jederzeit für Servicearbeiten o.ä. herausgezogen werden.



Schublade einschieben und verriegeln.



Fertige 19"-Spleißbox.

Bei weiteren Fragen stehen wir Ihnen jederzeit gern zur Verfügung.  
Die Bilder sind entstanden mit freundlicher Unterstützung der Copac GmbH, Stendal.