

LWL-Anschlusskabel • optische Verbindungen • LWL-Komponenten

• OptoCom GmbH • Dieselstr. 1 a • 39576 Stendal • Tel. 0 39 31 / 41 06 46 • Fax 0 39 31 / 41 06 48
• www.optocom-sdl.de • www.lwl-24.de • e-Mail info@optocom-sdl.de

Technisches Datenblatt

LWL-Verteiler für Hutschienenmontage VTH35

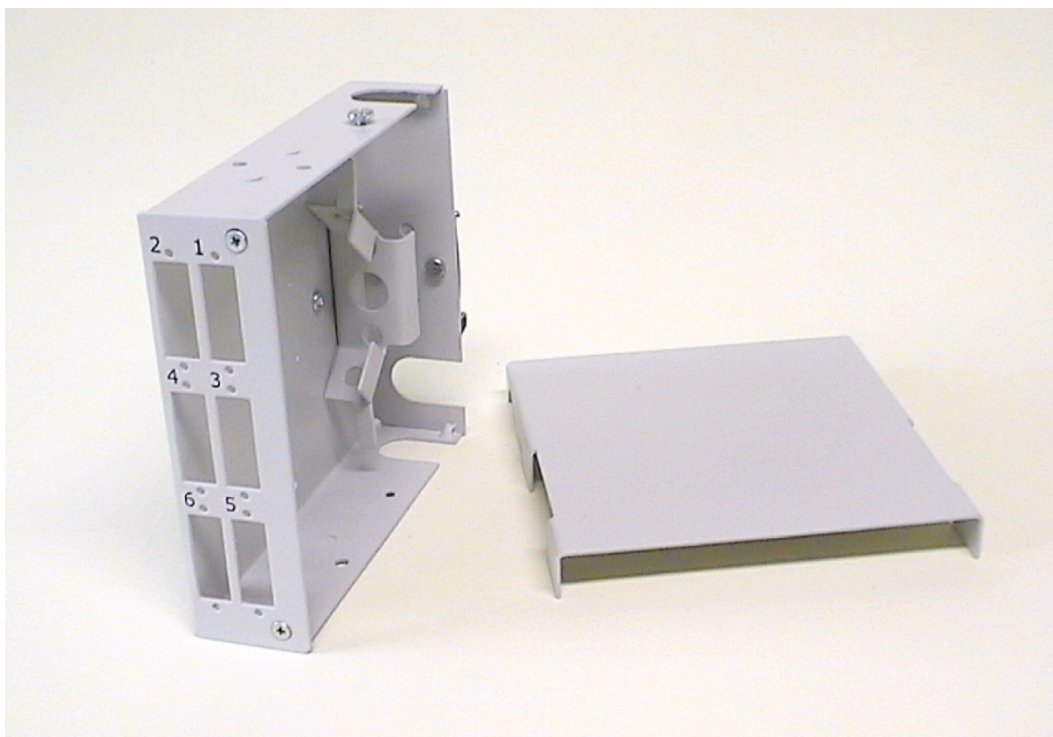
Lieferumfang: Gehäuse aus Stahlblech 1,25 mm, 2-teilig, mit Deckel, pulverbeschichtet, Befestigung für Spleißhalter, M16-Verschraubung

Beschreibung: Art.-Nr. VH-01-04-12 6 x SC-du.
VH-01-70-12 6 x LC-du.

- LWL-Verteiler für Hutschienenmontage (DIN-35mm)
- zur Ablage von Spleißverbindungen oder vorkonfektionierten Kabeln
- für max. 12 Fasern
- zum Verteilen und Patchen
- sehr stabile, verwindungssteife Konstruktion
- 3x Kabeleinführung für M16 oder Einlegeöffnung für vorkonfektionierte Kabel
- verschiedene Montagemöglichkeiten für Hutschienenhalterung
- Spleißhalterbefestigung mit Verdrehsicherung
- Montageart: auf DIN-35mm-Hutschiene, im Schaltschrank
- Farbe: RAL 7035 lichtgrau, matt
- der Verteiler kann leer oder bestückt mit Kupplungen bestellt werden

Maße: H x B x T 35 x 125 x 132,5 mm

RoHS: ja



© Irrtümer, Druckfehler und technische Änderungen vorbehalten !		
Erstellt:	19.04.2016	T. Decker
Freigegeben:	02.04.2020; 4. Rev.	T. Decker