

LWL-Anschlusskabel • optische Verbindungen • LWL-Komponenten

• OptoCom GmbH • Dieselstr. 1 a • 39576 Stendal • Tel. 0 39 31 / 41 06 46 • Fax 0 39 31 / 41 06 48
• www.optocom-sdl.de • www.lwl-24.de • e-Mail info@optocom-sdl.de

Technisches Datenblatt

LWL-Vor- / Nachlauffaser

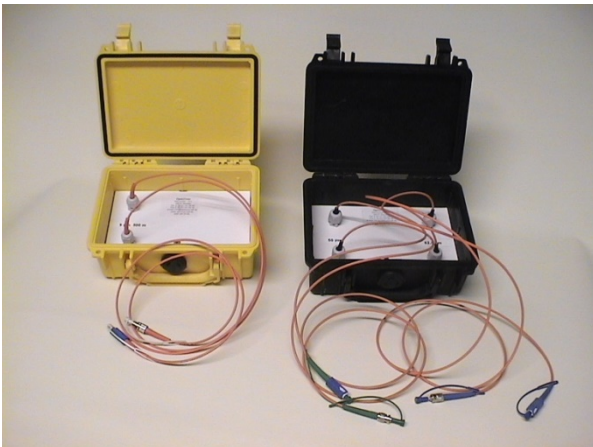
Lieferumfang: Vorlauf - / Nachlauffaser im stabilen Kunststoffkoffer für OTDR- u.a. Messungen

Beschreibung: Art.-Nr. VLF...

- stabiler Kunststoffkoffer mit Ablage
- verschiedene Größen und verschiedene Farben lieferbar
- jeder Faserdurchmesser und jede Faserspezifikation lieferbar
- verschiedene Längen, auch kombinierbar sind lieferbar
- Peitschenlänge 1 - 3 m
- mögliche Stecker: ST, SC, LC, SMA, DIN, E2000, FC, MU, ...
- unverlierbare Staubschutzkappen
- mehrere Fasern in einem Koffer

Maße: kundenindividuelle Ausführung

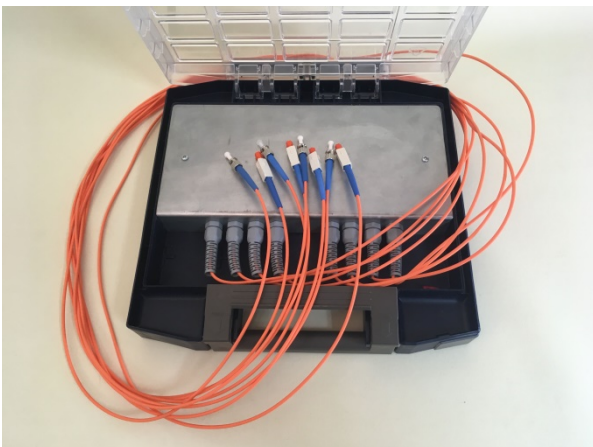
RoHS: ja



1 x 500m 9µm OS2, SC, FC/PC 2 x 100m 50µm + 62,5µm, ST, SC



12 x 100m 50µm OM2, SC, LC



4 x 100m 62,5µm OM1, SC, ST

Hier könnte ihre Vorlauffaser stehen

© Irrtümer, Druckfehler und technische Änderungen vorbehalten !		
Erstellt:	04.05.2018	T. Decker
Freigegeben:	02.04.2020; 2. Rev.	T. Decker